

ХАРКІВСЬКИЙ НАЦІОНАЛЬНИЙ УНІВЕРСИТЕТ МІСЬКОГО ГОСПОДАРСТВА
імені О. М. БЕКЕТОВА

Факультет заочного навчання

Кафедра транспортних систем і логістики

Альбом графічного матеріалу

до дипломної роботи
магістра

на тему **ДОСЛІДЖЕННЯ ЛОГІСТИЧНОГО КАНАЛУ РОЗПОДІЛУ ПРИ
ІМПОРТІ ТОВАРІВ НА ПРИКЛАДІ ПФ “НАДЕЖДАС”**

Виконав: студент 6 курсу,

групи ХарМЛОГІС07-1з спеціальності 8.03060107 –

«Логістика»

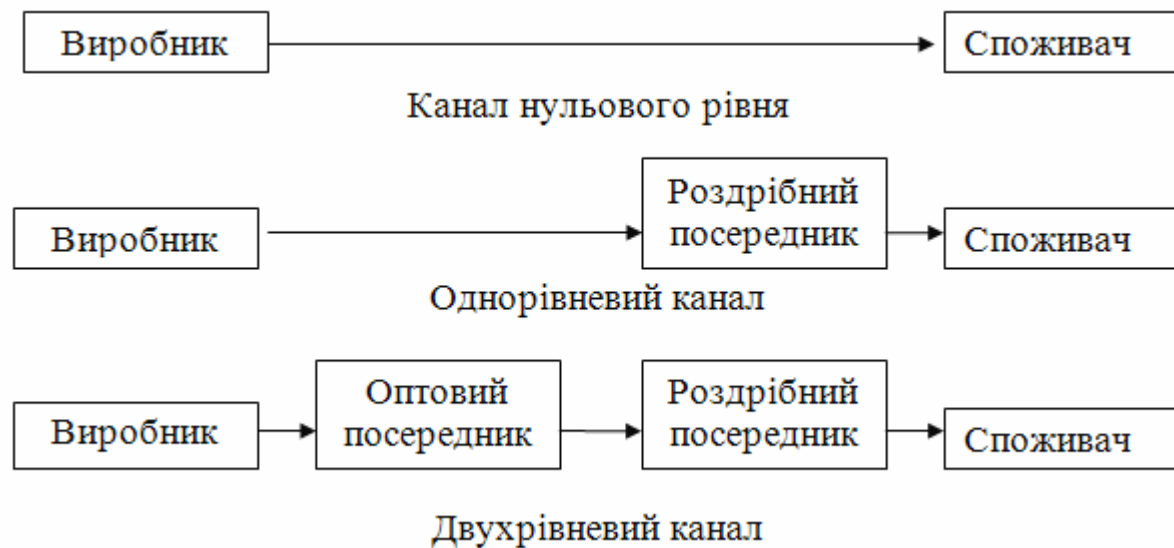
Котов А. М.

Харків – 2013 року

ЗМІСТ

1. Характеристика логістичних каналів розподілу	3
2. Методи і моделі управління матеріальними потоками	4
3. Технології поставки відповідно до ІНКОТЕРМС-2000	5
4. Технологія доставки вантажу на регіональні ринки відповідно	6
5. Характеристика основних витрат логістичного каналу при імпорті товарів	7
6. Охорона праці та безпека в надзвичайних ситуаціях	8
7. Результати розрахунку NPV в логістичних каналах з різним обсягом поставки	9
8. Ефективність вибору обсягу поставки	10
9. Ефективність використання каналів розподілу при обсязі поставки 0,1 тонн	11
10. Ефективність використання каналів розподілу при обсязі поставки 10 тонн	12
11. Висновки	13

ХАРАКТЕРИСТИКА ЛОГІСТИЧНИХ КАНАЛІВ РОЗПОДІЛУ



Метою даного дослідження є дослідження ефективності функціонування логістичних каналів розподілу при імпорті товарів.

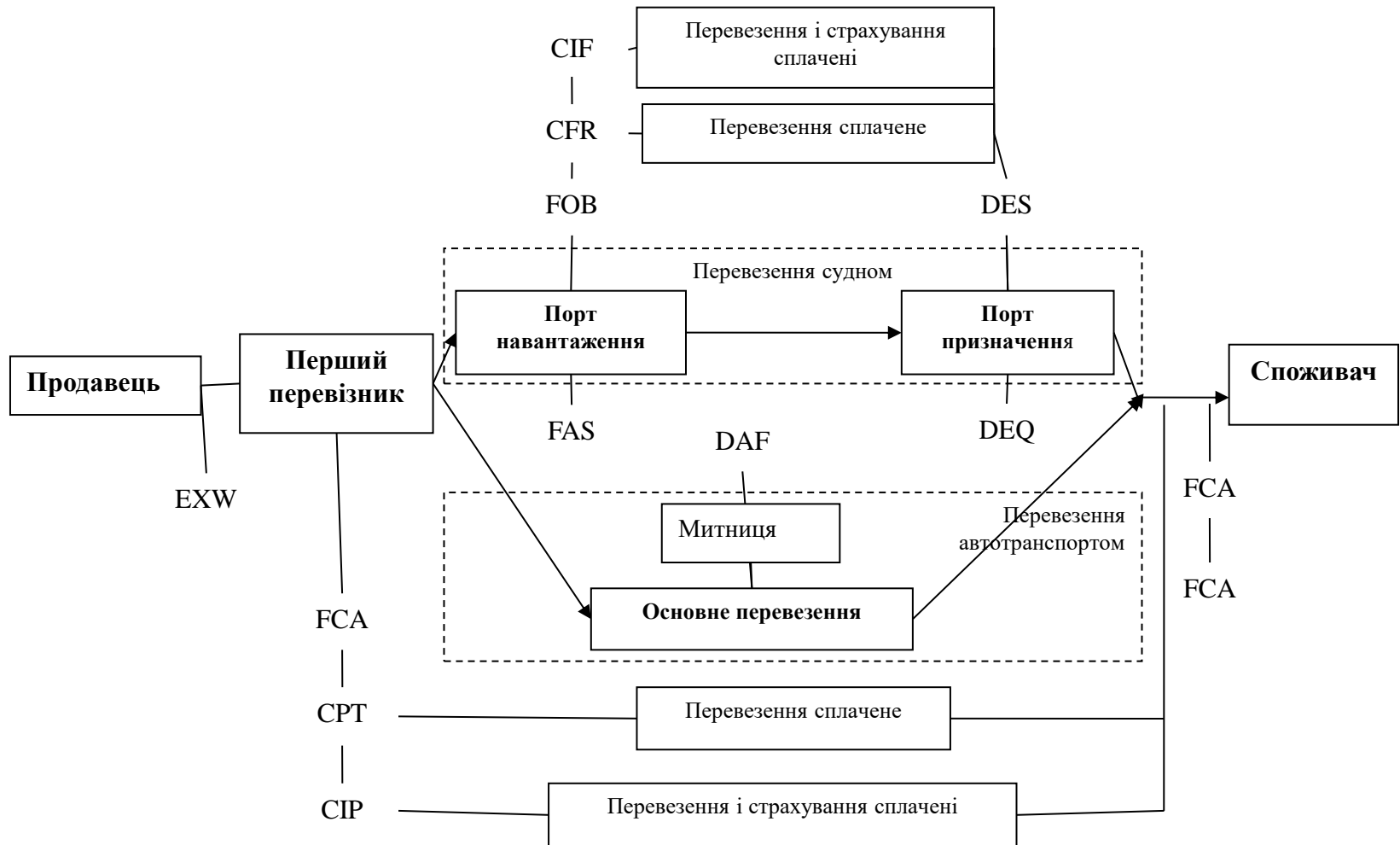
Об'єкт: процес розподілу товарів логістичному каналі.

Предмет: методи визначення ефективності функціонування та вибору каналу розподілу.

МЕТОДИ І МОДЕЛІ УПРАВЛІННЯ МАТЕРІАЛЬНИМИ ПОТОКАМИ РОЗГЛЯНУТІ В РОБОТІ



ТЕХНОЛГІЇ ПОСТАВКИ ВІДПОВІДНО ДО ІНКОТЕРМС-2000



ТЕХНОЛГІЯ ДОСТАВКИ ВАНТАЖУ НА РЕГІОНАЛЬНІ РИНКИ



ХАРКЕТЕРИСТИКА РОЗПОДІЛУ ОСНОВНИХ ВИТРАТ ЛОГІСТИЧНОГО КАНАЛУ ПРИ ІМПОРТІ ТОВАРІВ

Технологія	EXW	FCA	CPT	CIP	DAF	DDP
Навантаження в приміщення виробника	1) Поточні витрати; 2) Капітальні витрати; 3) Податки; 4) Кредити;	Продавець: Включена в вартість товару	Продавець: Включена в вартість товару	Продавець: Включена в вартість товару	Продавець: Включена в вартість товару	Продавець: Включена в вартість товару
Обов'язки основного перевезення, оплата	1) Поточні витрати; 2) Капітальні витрати; 3) Податки; 4) Кредити;	1) Поточні витрати; 2) Капітальні витрати; 3) Податки; 4) Кредити;	Продавець: Включена в вартість товару	Продавець: Включена в вартість товару	Продавець: Включена в вартість товару	Продавець: Включена в вартість товару
1. Розвантаження, навантаження і перевалка в РЦ. 2. Складування в РЦ	1) Поточні витрати; 2) Капітальні витрати; 3) Податки; 4) Кредити;	1) Поточні витрати; 2) Капітальні витрати; 3) Податки; 4) Кредити;	1) Поточні витрати; 2) Капітальні витрати; 3) Податки; 4) Кредити;	Продавець: Включена в вартість товару	Продавець: Включена в вартість товару	Продавець: Включена в вартість товару
1. Митні операції 2. Імпортні ліцензії	1) Податки;	1) Податки;	1) Податки;	1) Податки;	1) Податки;	Продавець: Включена в вартість товару
Перевезення в регіональну РМ	1) Поточні витрати; 2) Капітальні витрати; 3) Податки; 4) Кредити;	1) Поточні витрати; 2) Капітальні витрати; 3) Податки; 4) Кредити;	1) Поточні витрати; 2) Капітальні витрати; 3) Податки; 4) Кредити;	1) Поточні витрати; 2) Капітальні витрати; 3) Податки; 4) Кредити;	1) Поточні витрати; 2) Капітальні витрати; 3) Податки; 4) Кредити;	Продавець: Включена в вартість товару
1. Складування в РМ 2. Продаж товарів в РМ	1) Поточні витрати; 2) Капітальні витрати; 3) Податки; 4) Кредити;	1) Поточні витрати; 2) Капітальні витрати; 3) Податки; 4) Кредити;	1) Поточні витрати; 2) Капітальні витрати; 3) Податки; 4) Кредити;	1) Поточні витрати; 2) Капітальні витрати; 3) Податки; 4) Кредити;	1) Поточні витрати; 2) Капітальні витрати; 3) Податки; 4) Кредити;	1) Поточні витрати; 2) Капітальні витрати; 3) Податки; 4) Кредити;

ОХОРОНА ПРАЦІ ТА БЕЗБЕКА В НАДЗВИЧАЙНИХ СИТУАЦІЯХ

Охорона праці – система правових, соціально-економічних, організаційно-технічних, санітарно-гігієнічних і лікувально-профілактичних заходів та засобів, спрямованих на збереження життя, здоров'я і працездатності людини в процесі трудової діяльності.

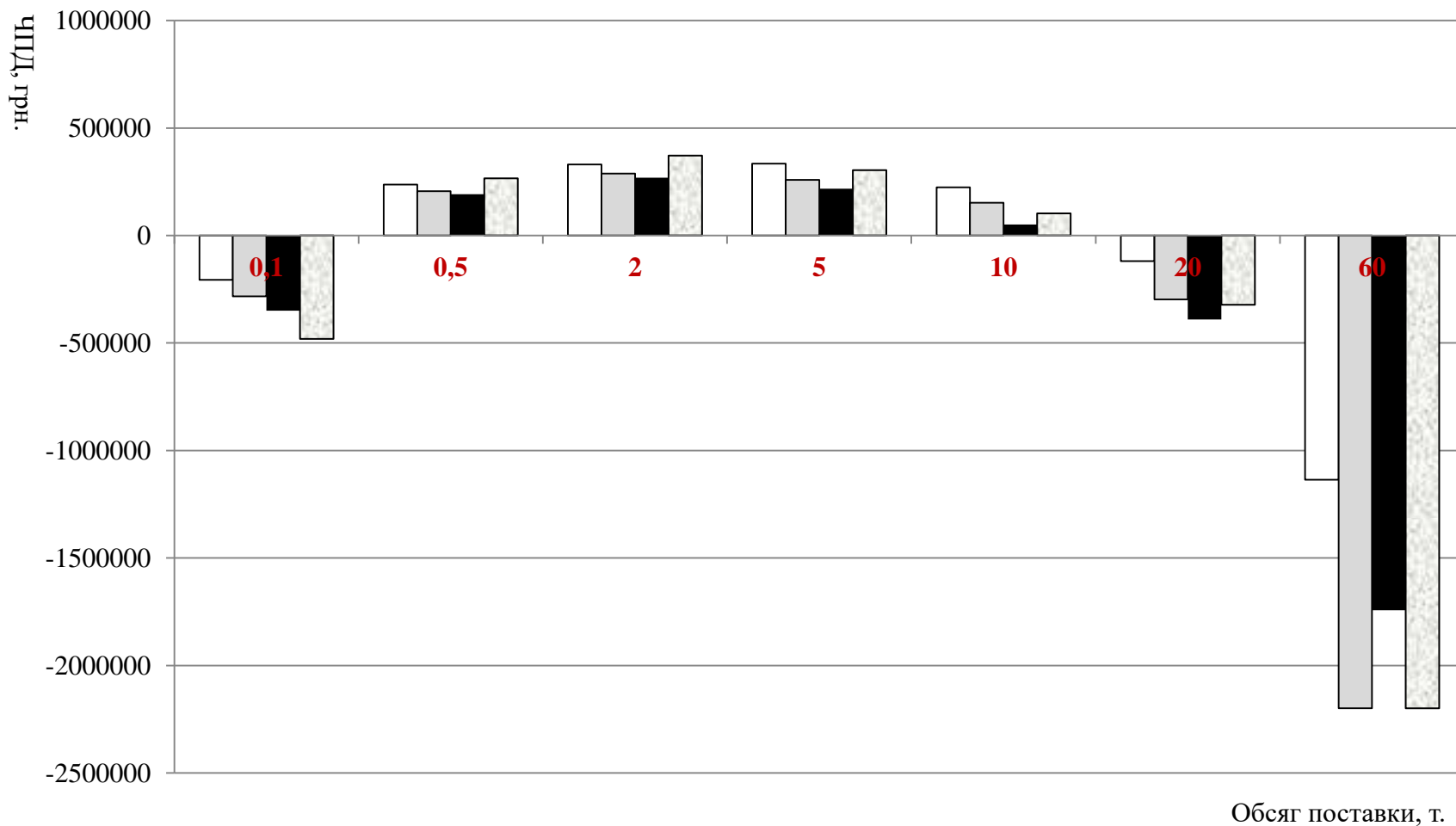
В роботі розглянуті наступні питання охорони праці:

1. Забезпечення охорони праці та безпеки в надзвичайних ситуаціях на законодавчому рівні
2. Аналіз умов праці та виявлення потенційних небезпек на об'єкті проектування
3. Розробка організаційно-технічних заходів, спрямованих на покращення умов праці на об'єкті проектування
4. Безпека проведення вантажно-розвантажувальних робіт
5. Вимоги безпеки до робочого місця водія

РЕЗУЛЬТАТИ РОЗРАХУНКУ NPV В ЛОГІСТИЧНИХ КАНАЛАХ З РІЗНИМ ОБСЯГОМ ПОСТАВКИ

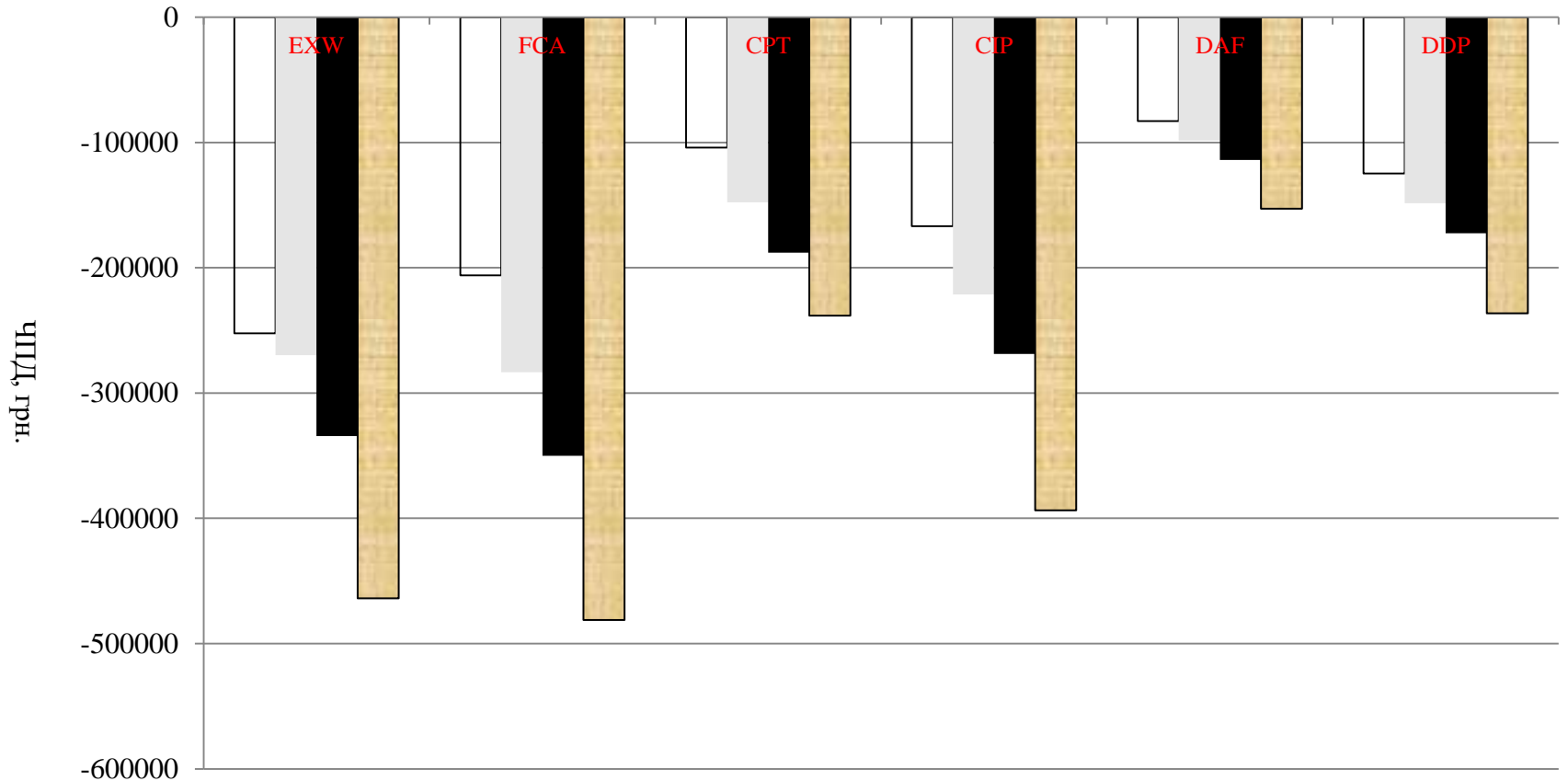
Період часу	Партія поставки	Чистий приведений дохід (NPV)						Максимальне значення NPV за партією поставки
		EXW	FCA	CPT	CIP	DAF	DDP	
1/1	0,1	-200718	-205934	-104130	-166700	-214260	-124670	-104130
	0,5	244495,7	237165,5	34890,46	190272,5	-139376	-53978,5	244495,7
	2	333707,2	330308,2	179288,2	202690,4	-59815,8	9856,418	333707,2
	5	329794,3	334257,6	146187,6	110190,3	-157884	-119661	334257,6
	10	200209,9	223633	-38447	-112511	-411361	-420686	223633
	20	-323571	-265204	-614064	-806125	-1051971	-1201072	-265204
	60	-1882784	-1719585	-2610417	-2744834	-3113320	-3681748	-1719585
Максимальне значення NPV в логістичному каналі		333707,2	334257,6	179288,2	202690,4	-59815,8	9856,418	
1/2	0,1	-269800	-283276	-147818	-221283	-229794	-148556	-147818
	0,5	215886,9	206828,5	-8838,97	206506,1	-136578	-59532,6	215886,9
	2	293925,3	288798,1	145818,1	225950,9	-28526,7	32794,1	293925,3
	5	255940,9	258676,2	100057,2	117579,3	-121049	-91177,6	258676,2
	10	136651,2	152490,4	-53121,6	-119022	-352215	-374759	152490,4
	20	-464871	-408808	-684370	-830867	-1003418	-1161734	-408808
	60	-2840463	-2644624	-3324256	-3672588	-3690099	-4407519	-2644624
Максимальне значення NPV в логістичному каналі		293925,3	288798,1	145818,1	225950,9	-28526,7	32794,1	
2/1	0,1	-334327	-350107	-188062	-268865	-245329	-172441	-172441
	0,5	202473,1	191686,6	-45873,4	231239,7	-133781	-65086,7	231239,7
	2	276088,4	269233,1	122293,1	261211,4	2762,492	55731,78	276088,4
	5	216282,6	217289,7	67121,68	145968,4	-84213,6	-62693,9	217289,7
	10	36760,11	50871,18	-135793	-104716	-318963	-349859	50871,18
	20	-541410	-487651	-734915	-810610	-954865	-1122396	-487651
	60	-2277251	-2130308	-2736956	-2857853	-2988750	-3529017	-2130308
Максимальне значення NPV в логістичному каналі		276088,4	269233,1	122293,1	261211,4	2762,492	55731,78	

ЕФЕКТИВНІСТЬ ВИБОРУ ОБСЯГУ ПОСТАВКИ В ЗАЛЕЖНОСТІ ВІД NPV ЛОГІСТИЧНОГО КАНАЛУ НА ПРИКЛАДІ ЛОГІСТИЧНОГО КАНАЛУ - FCA



- обсяг замовлення учасника РМ за період t - 100 тонн □ обсяг замовлення учасника РМ за період t - 120 тонн
- обсяг замовлення учасника РМ за період t - 140 тонн □ обсяг замовлення учасника РМ за період t - 200 тонн

ЕФЕКТИВНІСТЬ ВИБОРУ ЛОГІСТИЧНОГО КАНАЛУ В ЗАЛЕЖНОСТІ ВІД NPV ПРИ ОБСЯЗІ ПОСТАВКИ 0,1 ТОННИ



Канали розподілу

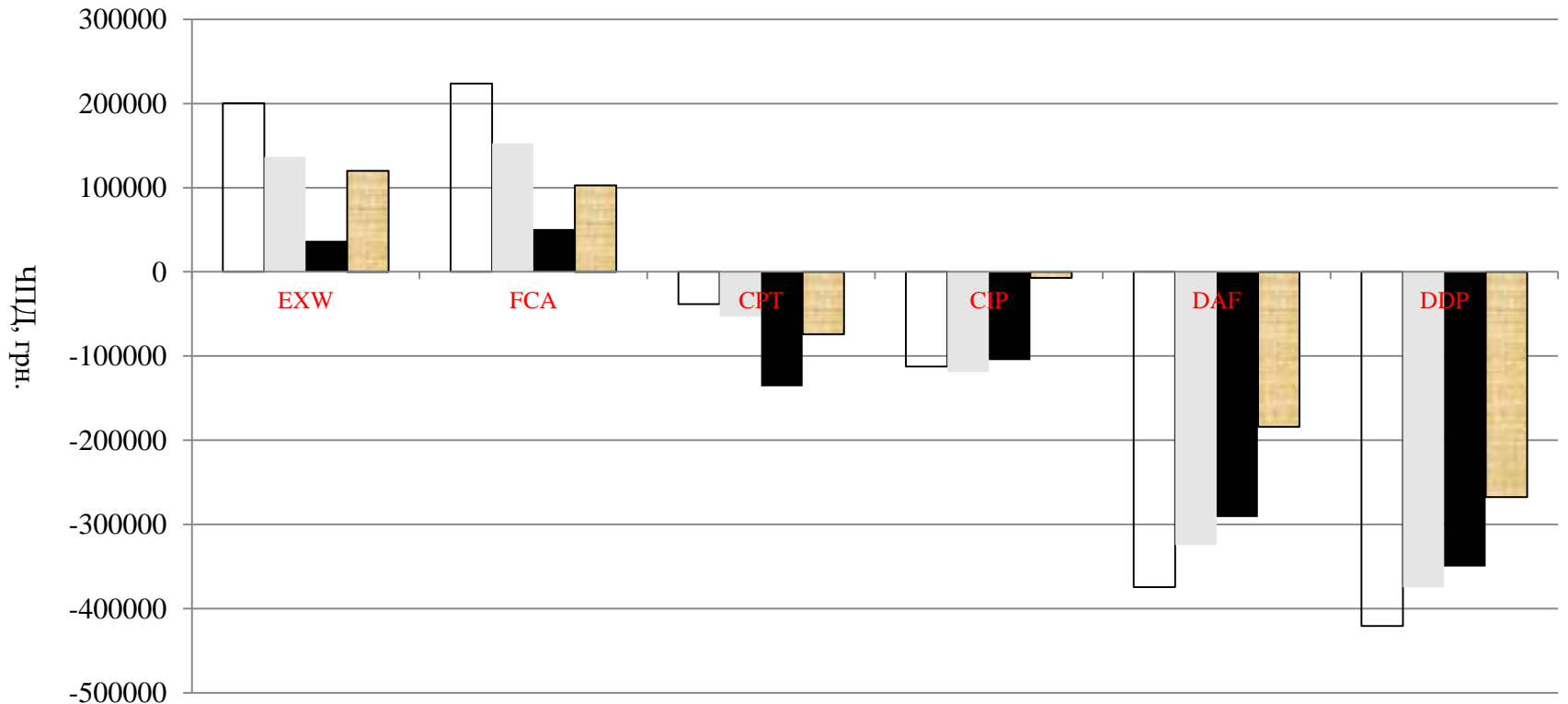
□ обсяг замовлення учасника РМ за період t - 100 тонн

■ обсяг замовлення учасника РМ за період t - 120 тонн

■ обсяг замовлення учасника РМ за період t - 140 тонн

■ обсяг замовлення учасника РМ за період t - 200 тонн

ЕФЕКТИВНІСТЬ ВИБОРУ ЛОГІСТИЧНОГО КАНАЛУ В ЗАЛЕЖНОСТІ ВІД NPV ПРИ ОБСЯЗІ ПОСТАВКИ 10 ТОННИ



Канали розподілу

□ обсяг замовлення учасника РМ за період t - 100 тонн

■ обсяг замовлення учасника РМ за період t - 120 тонн

■ обсяг замовлення учасника РМ за період t - 140 тонн

■ обсяг замовлення учасника РМ за період t - 200 тонн

ВИСНОВКИ

Розраховані показники витрат та доходи для кожного варіанту каналу розподілу і різних партіях поставки. На основі отриманих розрахунків NPV проекту за обсягом партії поставки та технологією поставки можливо зробити висновок, що в першому періоді першого року потрібно імпортувати товар за технологією поставки - FCA партіями – 5 тонн; в другому періоді першого року за технологією поставки - EXW партіями – 2 тонн; в першому періоді другого року за технологією поставки - EXW партіями – 2 тонн; в другому періоді першого року за технологією поставки - CIF партіями – 2 тонн. За умови вибору технології та партії постачання в кожному періоді та розрахунків NPV, максимальне значення за весь час існування проекту складає: 1200743,00 грн